

WANN IST MEIN TIER EIN NOTFALL?

Wenn etwas drin ist, das draußen sein sollte:



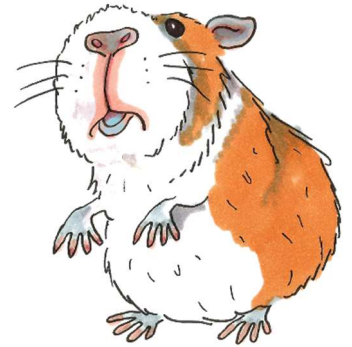
Bsp. Socken, Medikamente, Spielzeuge, Giftköder

Wenn sich etwas bewegt, das sich nicht bewegen sollte:



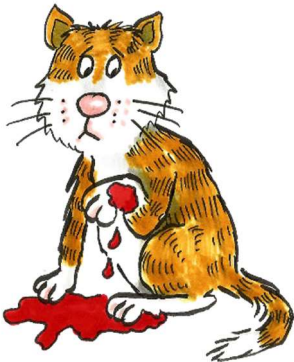
Bsp. Frakturen, Epilepsie, Madenbefall

Wenn etwas blau ist, das rosa sein sollte:



Bsp. schwere Atemnot, Blutarmut

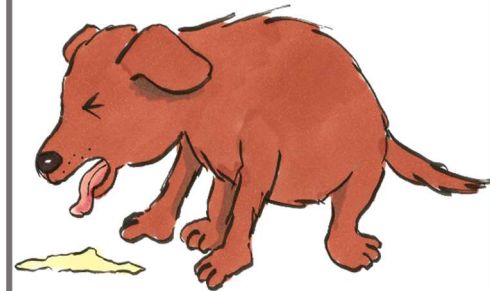
Wenn etwas offen liegt, das bedeckt sein sollte:



Bspw. schwere Verletzungen, Blutungen


PARTNERS!

Wenn im Minutentakt etwas rauskommt, das drinnen bleiben sollte:



Bspw. schwere Magen-Darm-Erkrankungen, Darmverschluss

Wenn etwas drinbleibt, das rauskommen sollte:



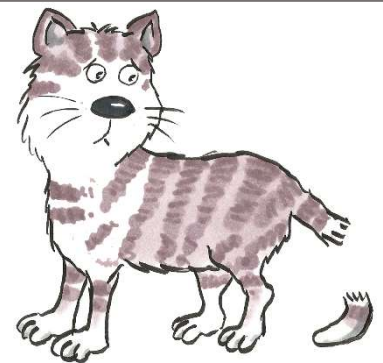
Bspw. Geburtsstörungen, Magendrehung, fehlender Harn- oder Kot-Absatz

Wenn sich nichts mehr bewegt!



Bsp. Lähmungen, Koma, hochgradige Apathie

Wenn etwas ab ist, das dran sein sollte:



Bspw. massive Verletzungen